

START STRONG

YOUR BUSINESS

2026 / B2B

SINERGROUP

CATALOGO PRODOTTI

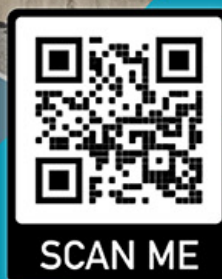
SPEDIZIONI

IN TUTTO IL MONDO

Via camion, nave, aereo

TRATTAMENTO ACQUA
SISTEMI E RICAMBI

- ✓ Marina
- ✓ Aviazione
- ✓ Agricoltura
- ✓ Fotografico
- ✓ Farmaceutica
- ✓ Processi chimici
- ✓ Finitura dei metalli
- ✓ Trattamento acqua
- ✓ Food and Beverage



CHI SIAMO

Forniamo solo ed esclusivamente le aziende del settore quali distributori, rivenditori assemblatori e costruttori.

www.sinergroup.net (B2B)

info@sinergroup.it +39.0773.52.30.14

INDICE

Everpure Accessori Testate 3

Everpure Accessori Testate

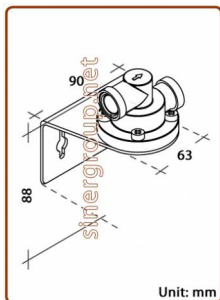
Codice: EV310876

Everpure Tappo testata by-pass



Codice: 04606105

Testata small compatibile singola di ricambio Everpure 3/8" NPT (100)

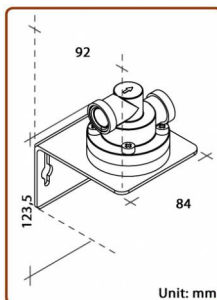
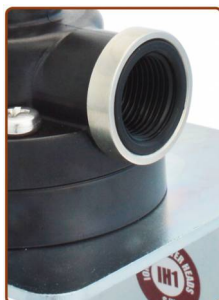


Costruzione durevole e solida, garantita contro l'usura e corrosione.
La cartuccia rapida è facile da installare e sostituire.

- Connessioni: filetto NPT 3/8" F.
- Portata: variabile in base alla cartuccia installata.
- Installazione: Lasciare uno spazio verticale di circa 7cm. sotto la cartuccia per consentirne la sostituzione.

Codice: 04606102

Ionicore/Everpure IH1 compatibile replacement single filter head 3/8" NPT (12)



Ionicore IH1 supporto testata singola per filtri Ionicore

Costruzione durevole e solida, di profilo basso, le dimensioni sono alla pari del diametro della cartuccia per tutte le ubicazioni dove lo spazio è ristretto.

Garantita contro l'usura e corrosione.
La cartuccia rapida è facile da installare e sostituire.

- Attacchi: Gli attacchi ai tubi sono filettati femmina 3/8" NPT.
- Portata: 3,78/7,56 lt./min.(1/2 gpm) variabile in base alla cartuccia installata.
- Dimensioni HxLxD: 123,5x84x92(mm.) - 4,86"x3,3"x3,6" (Inch).
- Installazione: Lasciare uno spazio verticale di circa 7cm. sotto la cartuccia per consentirne la sostituzione.

* Compatibile con i Filtri Everpure e Profine

Codice: EV925618

Everpure QL1 testata singola di ricambio 3/8" NPT (24)



Everpure QL1 supporto singolo per filtri Everpure
Disegnata esclusivamente per le cartucce Everpure.
Costruzione durevole e solida, di profilo basso, le dimensioni sono alla pari del diametro della cartuccia per tutte le ubicazioni dove lo spazio è ristretto.

Garantita contro l'usura e corrosione.
Tutte le parti hanno passato i test di NSF per la durata, forza dei materiali, longevità.
La cartuccia rapida è facile da installare e sostituire.

- Attacchi: Gli attacchi ai tubi sono filettati femmina 3/8" NPT.
- Portata: 3,78/7,56lt./min.(1/2gpm) variabile in base alla cartuccia installata.
- Dimensioni HxLxD: 60x80x101(mm.) - 2,4"x3,1"x4"(In.)
- Installazione: Lasciare uno spazio verticale di circa 7 cm sotto la cartuccia per consentirne la sostituzione.

Codice: 4252-16

Everpure QL2B testata singola di ricambio 3/8" NPT (12)



Everpure QL2B supporto singolo per filtri Everpure
Disegnata esclusivamente per le cartucce Everpure.
Costruzione durevole e solida, di profilo basso, le dimensioni sono alla pari del diametro della cartuccia per tutte le ubicazioni dove lo spazio è ristretto.

Garantita contro l'usura e corrosione.

Tutte le parti hanno passato i test di NSF per la durata, forza dei materiali, longevità.
La cartuccia rapida è facile da installare e sostituire.

- Attacchi: Gli attacchi ai tubi sono filettati femmina 3/8" NPT.
- Portata: 3,78/7,56lt./min.(1/2gpm) variabile in base alla cartuccia installata.
- Dimensioni HxLxD: 60x80x101(mm.) - 2,4"x3,1"x4"(In.)
- Installazione: Lasciare uno spazio verticale di circa 7 cm sotto la cartuccia per consentirne la sostituzione.

Codice: 04606101

Ionicore/Everpure IH2 compatible replacement single filter head 3/8" NPT (12)



Ionicore IH2 supporto testata singola per filtri Ionicore

Costruzione durevole e solida, di profilo basso, le dimensioni sono alla pari del diametro della cartuccia per tutte le ubicazioni dove lo spazio è ristretto.

Garantita contro l'usura e corrosione.

La cartuccia rapida è facile da installare e sostituire.

- Attacchi: Gli attacchi ai tubi sono filettati femmina 3/8" NPT.
- Portata: 3,78/7,56 lt./min.(1/2 gpm) variabile in base alla cartuccia installata.
- Dimensioni HxLxD: 62,5x84x92(mm.) - 2,46"x3,3"x3,6" (Inch).
- Installazione: Lasciare uno spazio verticale di circa 7cm. sotto la cartuccia per consentirne la sostituzione.

* Compatibile con i Filtri Everpure e Profine.

Codice: 4252-18

Everpure QL2 testata singola di ricambio 3/8" NPT (12)



Everpure QL2 supporto singolo per filtri Everpure

Disegnata esclusivamente per le cartucce Everpure.

Costruzione durevole e solida, garantita contro l'usura e corrosione.

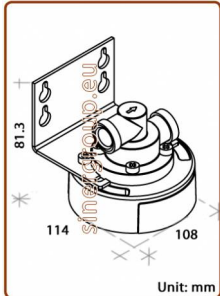
Tutte le parti hanno passato i test di NSF per la durata, forza dei materiali, longevità.

La cartuccia rapida è facile da installare e sostituire.

- Attacchi: Gli attacchi ai tubi sono filettati femmina 3/8" NPT.
- Portata: 3,78/7,56lt./min.(1/2gpm) variabile in base alla cartuccia installata.
- Dimensioni HxLxD: 81,3x108x114(mm.) - 3,2"x4,2"x4,5"(In.)
- Installazione: Lasciare uno spazio verticale di circa 7 cm sotto la cartuccia per consentirne la sostituzione.

Codice: 04606104

Testata compatibile singola di ricambio Everpure 3/8" NPT (50)

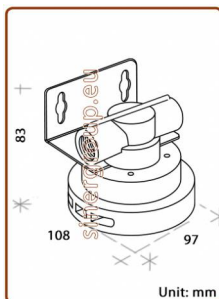


Costruzione durevole e solida, garantita contro l'usura e corrosione.
La cartuccia rapida è facile da installare e sostituire.

- Connessioni: filetto NPT 3/8" F.
- Portata: variabile in base alla cartuccia installata.
- Dimensioni HxLxD: 81,3x108x114 (mm.) - 3,2"x4,2"x4,5" (In.)
- Installazione: Lasciare uno spazio verticale di circa 7cm. sotto la cartuccia per consentirne la sostituzione.

Codice: 04606106

Testata compatibile singola di ricambio Everpure 3/8" NPT (50)



Costruzione durevole e solida, garantita contro l'usura e corrosione.
La cartuccia rapida è facile da installare e sostituire.

- Connessioni: filetto NPT 3/8" F.
- Portata: variabile in base alla cartuccia installata.
- Dimensioni HxLxD: 83x97x108 (mm.) - 3,2"x3,8"x4,3" (In.)
- Installazione: Lasciare uno spazio verticale di circa 7cm. sotto la cartuccia per consentirne la sostituzione.

Everpure QL3B testata singola di ricambio con valvola apri/chiodi 3/8" NPT (12)



Everpure QL3B

Disegnata esclusivamente per le cartucce Everpure, include valvola intercettazione acqua apri/chiodi.

Costruzione durevole e solida, garantita contro l'usura e corrosione.

Tutte le parti hanno passato i test di NSF per la durata, forza dei materiali, longevità.

La cartuccia rapida è facile da installare e sostituire.

- Attacchi: Gli attacchi ai tubi sono filettati femmina 3/8" NPT.
- Portata: 3,78/7,56lt./min.(1/2gpm) variabile in base alla cartuccia installata.
- Dimensioni HxLxD: 76,2x95,24x88,90(mm.) - 3"x3,75"x3,5"(In.)
- Installazione: Lasciare uno spazio verticale di circa 7 cm sotto la cartuccia per consentirne la sostituzione.

Codice: EV9272-41

Everpure QC7I testata singola di ricambio con valvola apri/chiodi/flussaggio 3/8" NPT (1)



Everpure QC7I supporto singolo per filtri Everpure.

Disegnata esclusivamente per le cartucce Everpure, include valvola apri/chiodi, indicatore livello pressione e valvola di attivazione/scarico per flussaggio. Manometro acqua incorporato aiuta a monitorare il flusso corretto.

Costruzione durevole e solida, garantita contro l'usura e corrosione.

Tutte le parti hanno passato i test di NSF per la durata, forza dei materiali, longevità.

La cartuccia rapida è facile da installare e sostituire.

- Attacchi: Gli attacchi ai tubi sono filettati femmina 3/8" NPT.
- Portata: 3,78/7,56lt./min.(1/2gpm) variabile in base alla cartuccia installata.
- Dimensioni HxLxD: 192,78x204,21x133,34(mm.) - 7,59"x8,04"x5,25"(In.)
- Installazione: Lasciare uno spazio verticale di circa 7 cm sotto la cartuccia per consentirne la sostituzione.

Codice: EV927222

Everpure QC7I Twin testata doppia di ricambio con valvola apri/chiodi/flussaggio 3/4" NPT (1)



Everpure QC7I Twin supporto doppio per 2 filtri Everpure.

Disegnata esclusivamente per le cartucce Everpure, include valvola apri/chiodi, indicatore livello pressione e valvola di attivazione/scarico per flussaggio. Manometro acqua incorporato aiuta a monitorare il flusso corretto.

Costruzione durevole e solida, garantita contro l'usura e corrosione.

Tutte le parti hanno passato i test di NSF per la durata, forza dei materiali, longevità.

La cartuccia rapida è facile da installare e sostituire.

- Attacchi: Gli attacchi ai tubi sono filettati femmina 3/4" NPT.
- Portata: Variabile in base alla cartuccia installata.
- Dimensioni HxLxD: 215,89x421,63x139,69(mm.) - 8,5"x16,6"x5,5"(In.)
- Installazione: Lasciare uno spazio verticale di circa 7 cm sotto la cartuccia per consentirne la sostituzione.

Codice: EV927223

Everpure QC7I Triple testata tripla di ricambio con valvola apri/chiodi/flussaggio 3/4" NPT (1)



Everpure QC7I Triple supporto per 3 filtri Everpure.

Disegnata esclusivamente per le cartucce Everpure, include valvola apri/chiodi, indicatore livello pressione e valvola di attivazione/scarico per flussaggio. Manometro acqua incorporato aiuta a monitorare il flusso corretto.

Costruzione durevole e solida, garantita contro l'usura e corrosione.

Tutte le parti hanno passato i test di NSF per la durata, forza dei materiali, longevità.

La cartuccia rapida è facile da installare e sostituire.

- Attacchi: Gli attacchi ai tubi sono filettati femmina 3/4" NPT.
- Portata: Variabile in base alla cartuccia installata.
- Dimensioni HxLxD: 215,89x527x139,69(mm.) - 8,5"x20,75"x5,5"(In.)
- Installazione: Lasciare uno spazio verticale di circa 7 cm sotto la cartuccia per consentirne la sostituzione.

Everpure QC7I Quad testata quadrupla di ricambio con valvola apri/chiodi/flussaggio 3/4" NPT (1)



Everpure QC7I Quad supporto per 4 filtri Everpure

Disegnata esclusivamente per le cartucce Everpure, include valvola apri/chiodi, indicatore livello pressione e valvola di attivazione/scarico per flussaggio. Manometro acqua incorporato, in entrata/uscita, aiuta a monitorare il flusso corretto.

Costruzione durevole e solida, garantita contro l'usura e corrosione.

Tutte le parti hanno passato i test di NSF per la durata, forza dei materiali, longevità.

La cartuccia rapida è facile da installare e sostituire.

- Attacchi: Gli attacchi ai tubi sono filettati femmina 3/4" NPT.
- Portata: Variabile in base alla cartuccia installata.
- Dimensioni HxLxD: 227x624,83x139,69(mm.) - 8,94"x24,6"x5,5"(In.)
- Installazione: Lasciare uno spazio verticale di circa 7 cm sotto la cartuccia per consentirne la sostituzione.

Codice: EV960810

Everpure JT filtro vuoto per sanificare disincrostare 2-size (1)



Everpure JT

SANIFICAZIONE

1* Afferrare il beccuccio centrale nella parte alta della cartuccia ed estrarlo tirando verso l'esterno (V.fig.). Il beccuccio con l'intero tubo verrà sfilato dalla cartuccia.

2* Aggiungere circa un cucchiaino di Amuchina o 90/120 ml. di comune acqua ossigenata(perossido di idrogeno) nella cartuccia attraverso il foro centrale.

3* Lubrificare l'O-ring centrale con un buon silicone lubrificante. Riporre il beccuccio nella cartuccia ed inserire quest'ultima nella testata sull'impianto.

4* Dopo aver agganciato la cartuccia nella sua testata aprire lentamente la valvola sulla linea d'alimentazione dell'acqua.

Far scorrere l'acqua fino a quando si sente un intenso odore del prodotto inserito. Poi immediatamente chiudere l'acqua e attendere almeno 1/2 ora.

5* Accertarsi che la macchina non sia utilizzata durante questo periodo per consentire un adeguato tempo di disinfezione. Al termine far scorrere abbondante acqua per almeno 5 minuti per consentire un adeguato risciacquo dell'impianto ed eliminare eventuali bolle d'aria all'interno della cartuccia.

6* Rimuovere la cartuccia di sanitizzazione e inserire una nuova cartuccia Everpure.

